



HOJA DE DATOS DEL PRODUCTO

Sika AnchorFix[®]-2+ Tropical

ADHESIVO PARA ANCLAJES DE CARGAS MEDIAS O ALTAS

DESCRIPCION DEL PRODUCTO

Adhesivo para anclajes de 2 componentes a base de resina epoxi-acrilato, libre de estireno y solventes.

USOS

Sika AnchorFix[®]-2+ Tropical puede ser usado sólo por profesionales experimentados.

Como adhesivo para todo tipo de:

- Barras de refuerzo lisas y conformadas
- Varillas roscadas
- Pernos y sistemas de sujeción especiales
- Hormigón
- Mampostería maciza
- Acero

Antes de la aplicación, se deberá verificar mediante una prueba el comportamiento de adherencia u otros problemas con el soporte como las manchas o la decoloración. Esto es debido a la diferencia de resistencia, composición y porosidad en soportes como:

- Piedra natural
- Roca sólida

CARACTERISTICAS / VENTAJAS

- Rápido curado
- Aplicable con pistolas convencionales
- Alta capacidad de carga
- Adecuado para hormigón fisurado
- No descuelga, aplicable incluso sobre cabeza
- Libre de estireno
- Bajo olor
- Bajo desperdicio
- Sin restricciones de transporte

CERTIFICADOS / NORMAS

- Bonded injection type anchor according to ETAG 001 Part 1 and 5 Option 1, ETA-14/0346, Declaration of Performance 020205010020000011 5034408 (1138), certified by notified product certification body 1020, certificate of constancy of performance 1020-CPR-090-032534, and provided with the CE marking.
- Post installed rebar connection according to ETAG 001 Part 1 and 5 TR 023, ETA-13/0779, Declaration of Performance 020205010020000011 5034408 (1138), certified by notified product certification body 1020, certificate of constancy of performance 1020-CPD-090-036698, and provided with the CE marking
- Drinking Water Certificate: Water Regulations Advisory Scheme Ltd. (WRAS) Approval Number: 1604543

INFORMACION DEL PRODUCTO

Presentación	Cartucho de 300 ml	
Color	Componente A	gris
	Componente B	blanquecino
	Componente A+B mezclados	gris claro
Conservación	15 meses desde su fecha de fabricación. Todos los cartuchos de Sika AnchorFix [®] -2+ Tropical tienen impresa la fecha de caducidad en la etiqueta.	

Condiciones de Almacenamiento	En sus envases de origen bien cerrados y no deteriorados, almacenados en lugar fresco y seco, protegidos de la acción directa del sol a temperaturas comprendidas entre +5 °C y +25 °C.	
Densidad	~1.60–1.75 kg/l (componente A) ~1.45–1.50 kg/l (componente B) ~1.65–1.75 kg/l (componente A+B mezclados)	

INFORMACION TECNICA

Resistencia a Compresión	~70 N/mm ² (7 días, +20 °C)	(ASTM D 695)
Módulo de Elasticidad a Compresión	~7 000 N/mm ² (7 días, +20 °C)	(ASTM D 695)
Resistencia a Flexión	~29 N/mm ² (7 días, +20 °C)	(ASTM D 790)
Resistencia a Tracción	~15 N/mm ² (7 días, +20 °C)	(ASTM D 638)
Módulo de Elasticidad a Tracción	~3 800 N/mm ² (7 días, +20 °C)	(ASTM D 638)
Temperatura de Servicio	A largo plazo	-40 °C min. / +50 °C max (ETAG 001, parte 5)
	A corto plazo (1–2 horas)	+80 °C

INFORMACION DE APLICACIÓN

Proporción de la Mezcla	Componente A : componente B = 10 : 1 por volumen		
Espesor de Capa	~5 mm max.		
Temperatura del Producto	Sika AnchorFix®-2+ Tropical debe estar a una temperatura entre +15 °C y +40 °C para su aplicación.		
Temperatura Ambiente	+15 °C min. / +40 °C max.		
Punto de Rocío	La temperatura ambiente durante la aplicación debe ser al menos 3 °C por encima del punto de rocío.		
Temperatura del Soporte	+15 °C min. / +40 °C max.		
Tiempo de Curado	Temperatura de aplicación	Tiempo abierto - T_{gel}	Tiempo de curado - T_{cur}
	+35 °C – +40 °C	3.5 minutos	40 minutos
	+30 °C – +35 °C	5 minutos	50 minutos
	+25 °C – +30 °C	7.5 minutos	85 minutos
	+20 °C – +25 °C	10 minutos	145 minutos
	+15 °C – +20 °C*	15 minutos	5 horas

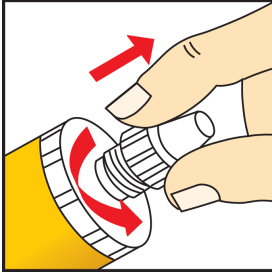
*Temperatura mínima del cartucho = +15 °C

INSTRUCCIONES DE APLICACION

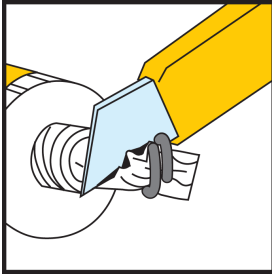
CALIDAD DEL SOPORTE

Los soportes de hormigón y mortero deben tener una edad mínima de 28 días. Se debe verificar la resistencia del soporte (hormigón, mampostería, piedra natural). Se deben hacer ensayos de arrancamiento si se desconoce la resistencia del soporte. La superficie de la perforación debe estar limpia, seca, libre de grasas y aceites, etc. Se deben eliminar las partículas mal adheridas.

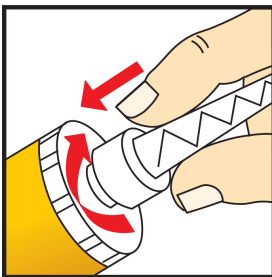
MEZCLADO



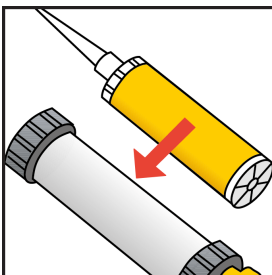
1. Desenroscar y retirar la tapa del envase



2. Cortar el polietileno de protección



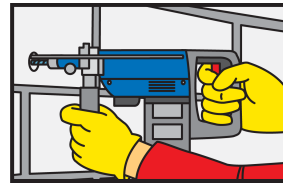
3. Enroscar el pico mezclador



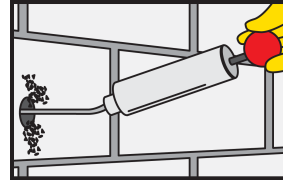
4. Colocar el cartucho en la pistola de extrusión

METODO DE APLICACIÓN / HERRAMIENTAS

Anclajes en mampostería maciza y hormigón:



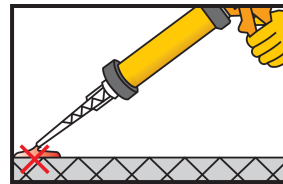
Realizar la perforación del diámetro y profundidad requeridos con un taladro eléctrico. El diámetro de la perforación debe estar de acuerdo al diámetro de la barra de anclar.



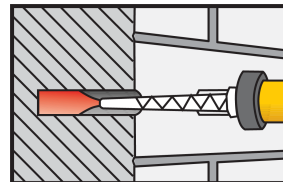
Cada vez que se limpie la perforación se debe soplar con una bomba de soplado o aire comprimido, empezando desde el fondo del taladro (al menos 2 veces realizar este proceso). Importante: usar compresores libres de aceite.



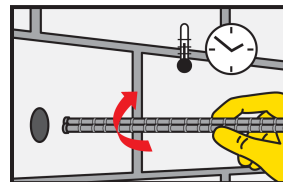
Limpiar cuidadosamente con cepillo el interior de la perforación para eliminar totalmente el polvo y partículas sueltas (al menos 2 veces). El diámetro del cepillo debe ser mayor que el diámetro de la perforación.



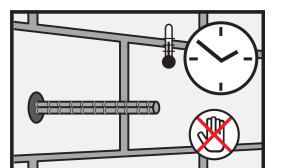
Extruir aproximadamente dos veces hasta que aparezcan los dos componentes mezclados. No usar este material. Dejar hacer presión y limpiar la entrada del cartucho con un trapo.



Injectar el adhesivo en la perforación, empezando desde el fondo, llevando la boquilla hacia atrás progresivamente. En cualquier caso se debe evitar la entrada de aire. Para anclajes de cierta profundidad se puede utilizar un tubo de extensión.



Insertar el anclaje con un ligero movimiento de giro en la perforación relleno de adhesivo. Debe salir algo de adhesivo por exceso. Importante: El anclaje debe ser colocado durante el tiempo abierto del adhesivo.



Durante el tiempo de endurecimiento de la resina no se debe mover o aplicar carga alguna. Se debe limpiar inmediatamente las herramientas.

VALORES BASE

Todos los datos que se indican en esta Hoja Técnica, están basados en ensayos de laboratorio. Las mediciones en obra de estos datos pueden variar debido a circunstancias más allá de nuestro control.

RESTRICCIONES LOCALES

Observe, por favor, que como resultado de regulaciones locales específicas desempeño de este producto puede cambiar de acuerdo a las regulaciones locales de país a país. Consultar la Hoja Técnica del producto para una descripción exacta de los campos de aplicación.

ECOLOGÍA, SEGURIDAD E HIGIENE

Para información y advertencias sobre el manipuleo, almacenaje y disposición de productos químicos, los usuarios deben referirse a la Hoja de Seguridad en su versión más reciente, la cual contienen información física, ecológica, toxicológica y otros datos relacionados a la seguridad. (Consultar la Hoja de Seguridad del producto solicitándola al fabricante).

NOTAS LEGALES

Esta información y, en particular, las recomendaciones relativas a la aplicación y uso final del producto, están dadas de buena fe, basadas en el conocimiento y la experiencia actual de Sika de sus productos cuando son correctamente almacenados, manejados y aplicados, en situaciones normales, dentro de su vida útil y de acuerdo con todas y cada una de las recomendaciones de Sika. En la práctica, las posibles diferencias en los materiales, soportes y condiciones reales en el lugar de aplicación son tales, que no se puede ofrecer de la información del presente documento, ni de cualquier otra recomendación escrita, ni de consejo alguno brindado, ninguna garantía en términos de comercialización o idoneidad para propósitos particulares, ni obligación alguna fuera de cualquier relación legal que pudiera existir. Corresponde al usuario evaluar la conveniencia del producto para la aplicación y la finalidad deseadas. Sika se reserva el derecho de modificar las propiedades de sus productos en cualquier momento y sin necesidad de notificación alguna. Se reservan los derechos de propiedad de terceras partes. Los pedidos son aceptados bajo las presentes condiciones y de conformidad con los términos de las Condiciones Generales de Venta y Suministro al momento de efectuarlos. Los usuarios deben obligatoriamente conocer y utilizar la versión última y actualizada de las Hojas Técnicas de Productos, copias de las cuales se mandarán a quién las solicite.

SIKA PARAGUAY S.A.

Avenida Artigas 3533

Asunción – Paraguay

Tel. /Fax.: +595 21 289 6000

www.sika.com.py